

791000

794000

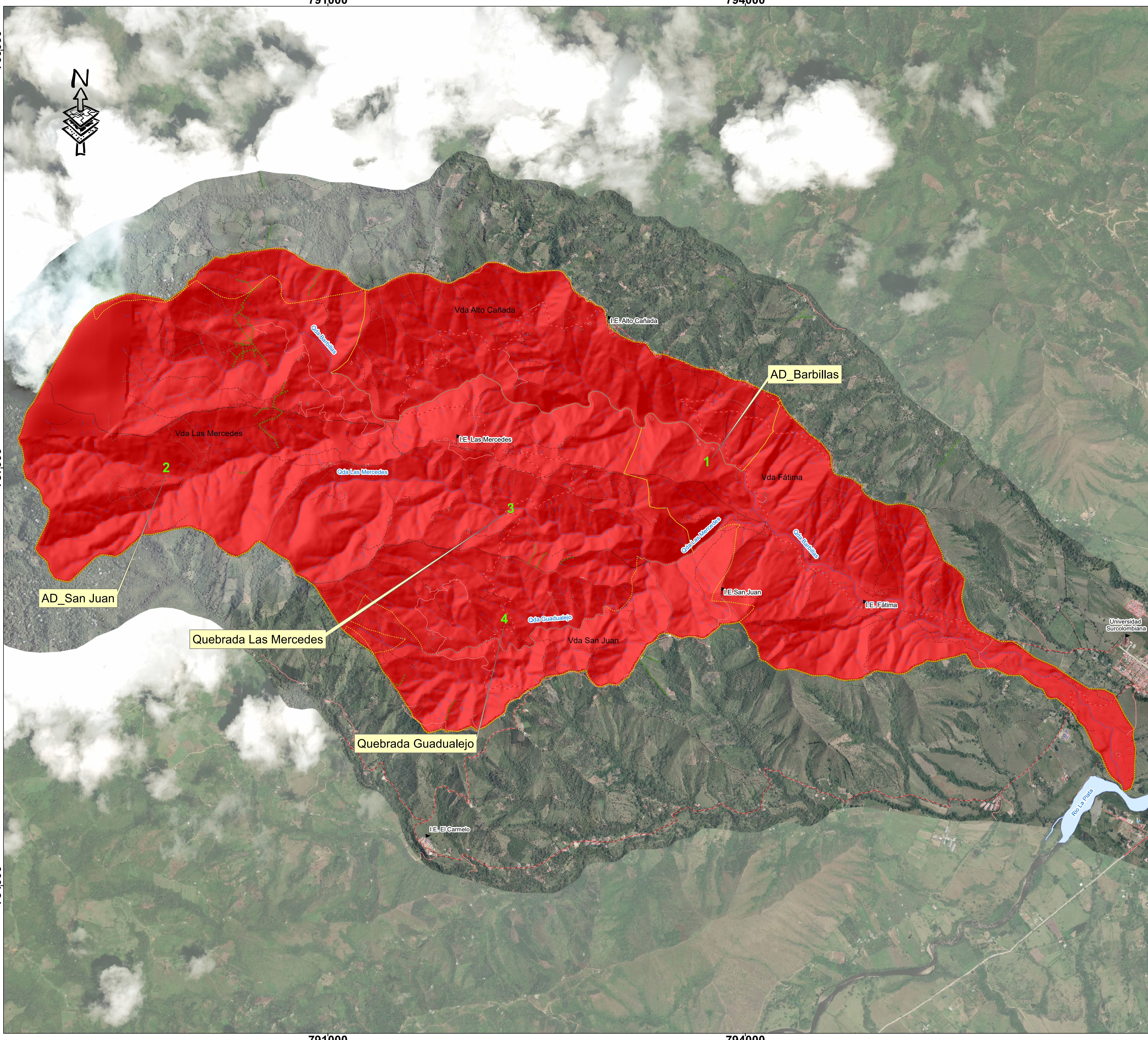
760000

757000

754000

791000

794000



**PLAN DE MANEJO AMBIENTAL MICROCUENCA
HIDROGRAFICA QUEBRADA BARBILLAS**

CONVENCIONES

- Transporte Terrestre**
- Camino, Sendero
 - Limite de Vía Peatonal
 - Vía Tipo 1
 - Vía Tipo 2
- Hidrografía**
- Intermitente, NO
 - Intermitente, SI
 - Permanente, NO
 - Permanente, SI
 - Cuerpo de Agua
 - Lecho Seco ó Cauce
- Vías Tipo 3, 4, 5, 6**
- Cercas**
- Alambre
 - Viva
- Area Estudio**
- Limite de la microcuenca
 - Unidades de estudio
- Construcciones**
- Anexa
 - Habitable
 - Establecimiento Educativo
 - Otras Construcciones
- División Veredal**
- Vda Las Mercedes
 - Vda Alto Cañada
 - Vda San Juan
 - Vda Fátima

LEYENDA

- Baja
- Moderada
- Media Alta
- Alta
- Muy Alta

No.	UNIDAD DE ESTUDIO	IACAL
1	A.D. Barbillas	
2	A.D. San Juan	
3	Quebrada Las Mercedes	
4	Quebrada Guadalejo	

ESCALA: 1:11,000

La cartografía que da origen a este mapa se encuentra a escala 1:10000

FUENTES:
IGAC 2019
Cartografía Base, escala 1:10.000, IGAC.
Cartografía SIG CAM

INDICE DE ALTERACION POTENCIAL DEL RECURSO HIDRICO (IACAL)-SECO DE LA MICROCUENCA HIDROGRAFICA DE LA QUEBRADA BARBILLAS

SISTEMA COORDENADAS:
Sistema de Coordenadas: MAGNA Colombia Bogota
Proyección: Transversa Mercator
Falso Este: 1000000
Falso Norte: 1000000
Meridiano Central: -74,07750792
Factor de Escala: 1
Latitud de Origen: 4,59620042
Unidades de Medida: Metros



ELABORACIÓN: Julio 2019
Subdirección de Gestión Ambiental
Corporación Autónoma Regional del Alto Magdalena

MAPA 3 / 3

LOCALIZACIÓN ESPACIAL

