

791000

794000

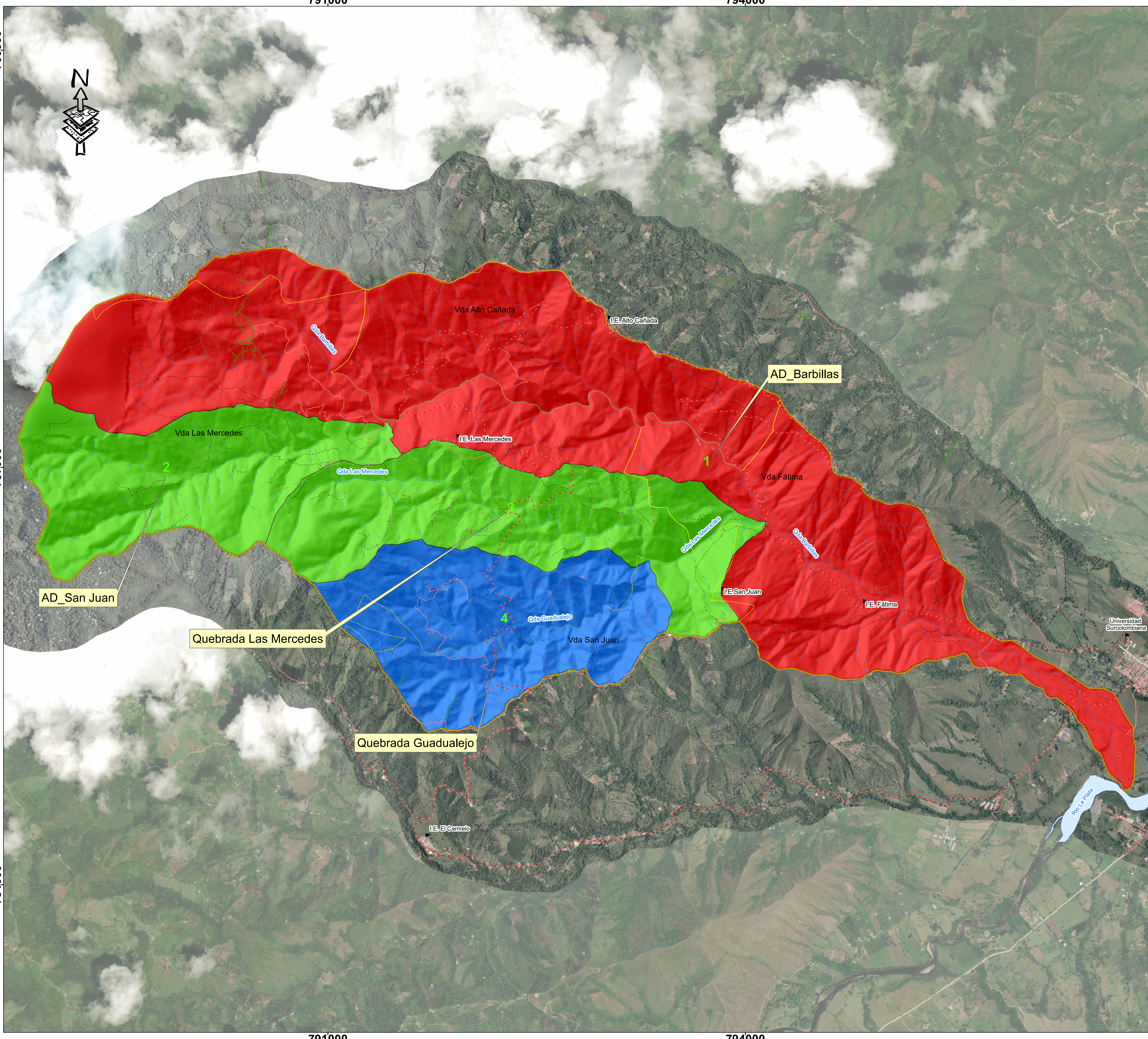
760000

757000

754000

791000

794000



**PLAN DE MANEJO AMBIENTAL MICROCUENCA
HIDROGRAFICA QUEBRADA BARBILLAS**

CONVENCIONES

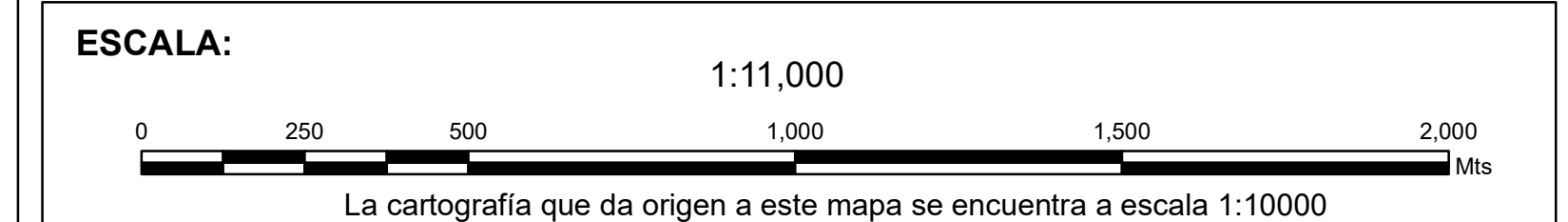
- | | | |
|-----------------------------|----------------------------|-----------------------------|
| Transporte Terrestre | — Vía Tipo 3 | Construcciones |
| — Limite de Vía Peatonal | — Vía Tipo 4 | □ Anexa |
| — Vía Tipo 1 | — Vía Tipo 5 | □ Habitabile |
| — Vía Tipo 2 | — Vía Tipo 6 | □ Establecimiento Educativo |
| Hidrografía | | □ Otras Construcciones |
| — Intermitente, NO | | División Veredal |
| — Intermitente, SI | | — Vda Las Mercedes |
| — Permanente, NO | | — Vda Alto Cañada |
| — Permanente, SI | | — Vda San Juan |
| — Cuerpo de Agua | | — Vda Fátima |
| — Lecho Seco ó Cauce | | |
| | Cercas | |
| | — Alambre | |
| | — Viva | |
| | Area Estudio | |
| | — Limite de la microcuenca | |
| | — Unidades de estudio | |

LEYENDA

- Critico
- Muy Alto
- Alto
- Moderado
- Bajo
- Muy Bajo

La presión ejercida sobre la oferta hídrica por parte de la demanda hídrica es muy alta en la quebrada Barbillas que indica que casi toda la oferta hídrica superficial disponible es consumida para abastecer las necesidades de sus usuarios. En la afluente San Juan, y quebradas Guadualejo y Las Mercedes este índice no reviste alarma; sin embargo, teniendo en cuenta que estas son afluentes de la quebrada Barbillas, cualquier uso adicional sobre las mismas incrementaría la categoría del índice del uso y afectaría a los usuarios localizados agua debajo de sus confluencias sobre la quebrada.

No.	Unidad de estudio	IUA
1	A. D. a Quebrada Barbillas	Muy Alto
2	A. San Juan	Bajo
3	Q. Las Mercedes	Bajo
4	Q. Guadualejo	Muy Bajo



FUENTES:
IGAC 2019
Cartografía Base, escala 1:10.000, IGAC.
Cartografía SIG CAM

INDICE DE USO DEL AGUA SUPERFICIAL (IUA) DE LA MICROCUENCA HIDROGRAFICA DE LA QUEBRADA BARBILLAS

SISTEMA COORDENADAS:
Sistema de Coordenadas: MAGNA Colombia Bogota
Proyección: Transversa Mercator
Falso Este: 1000000
Falso Norte: 1000000
Meridiano Central: -74,07750792
Factor de Escala: 1
Latitud de Origen: 4,59620042
Unidades de Medida: Metros



ELABORACIÓN: MAPA
Julio 2019
Subdirección de Gestión Ambiental
Corporación Autónoma Regional del Alto Magdalena
1 / 1

